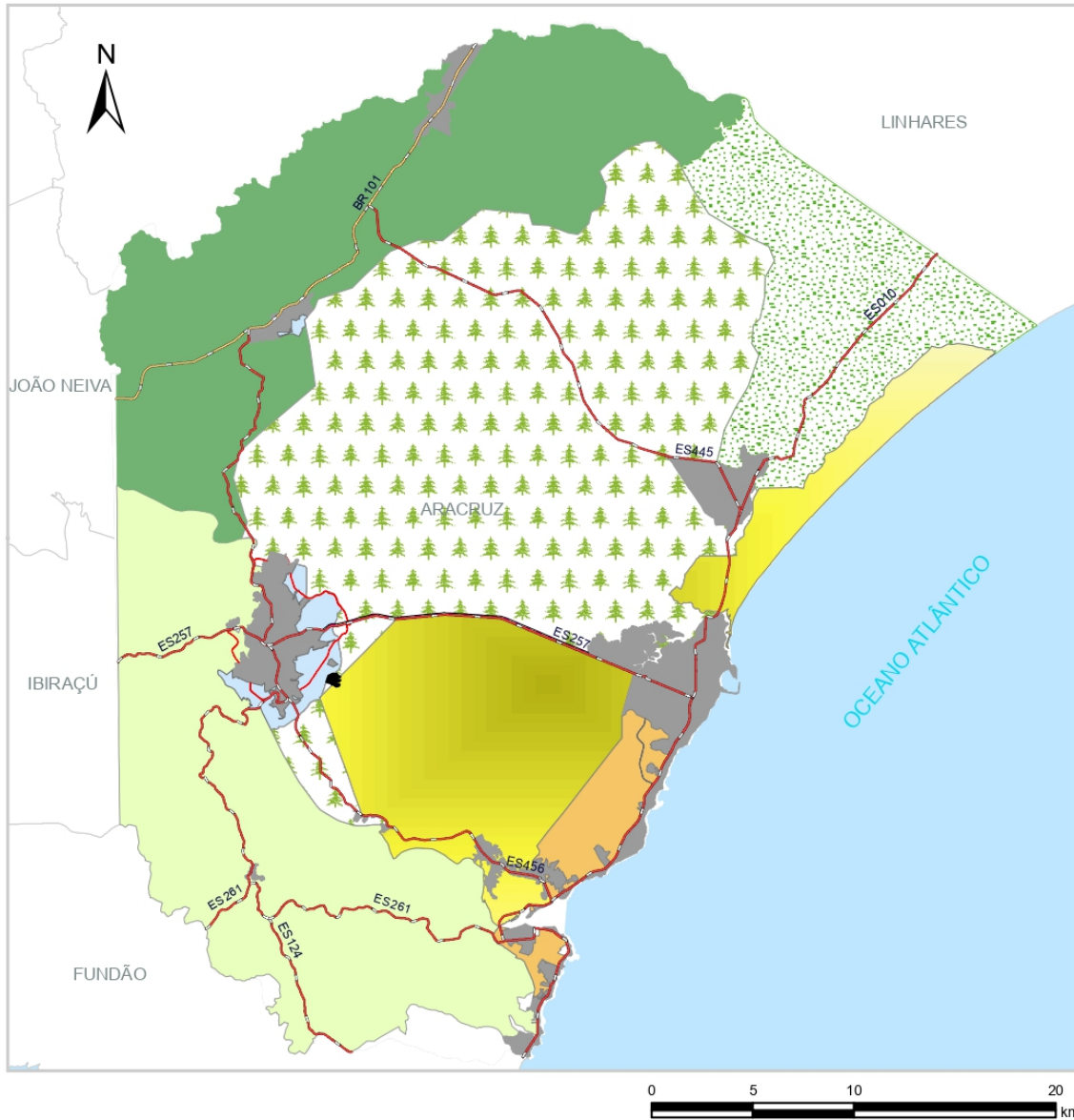


## Anexo 2 - Macrozoneamento PLANO DIRETOR MUNICIPAL DE ARACRUZ



Informações Cartográficas: Sistema de Coordenadas UTM / Datum: SIRGAS 2000 / Zona 24 K - Sul  
 Dados Cartográficos: Limite Municipal - Instituto Jones dos Santos Neves / Projetos - PMA

### Legenda

- |                                      |   |                                       |
|--------------------------------------|---|---------------------------------------|
| Rodovia Estadual                     | Macrozona de Ocupação Condicionada I - Sede e Guaraná | Demais Municípios                     |
| Rodovia Federal                      | Macrozona de Ocupação Condicionada II - Litoral       | UC (APA - Área de Proteção Ambiental) |
| <b>Macrozoneamento</b>               | Macrozona_Agroindustrial_e_de_Interesse_Ambiental     | UC (RVS - Refúgio de Vida Silvestre)  |
| Eixo Estruturante                    | Macrozona_de_Uso_Sustentável_III_-_Rio_Piraque-Açu    | Aterro Sanitário                      |
| Eixo de Dinamização - ED             | Macrozona_de_Uso_Sustentável_II_-_Rural               |                                       |
| Macrozona Território Indígena        | Macrozona_de_Uso_Sustentável_I_-_Rio_Riacho           |                                       |
| Macrozona de Adensamento Prioritário | Recuo Viário  |                                       |



PREFEITURA MUNICIPAL DE ARACRUZ  
 Secretaria de Planejamento, Orçamento e Gestão



FUNDAÇÃO SÃO JOÃO BATISTA  
 Acessoria Técnica